

Crittografia documenti

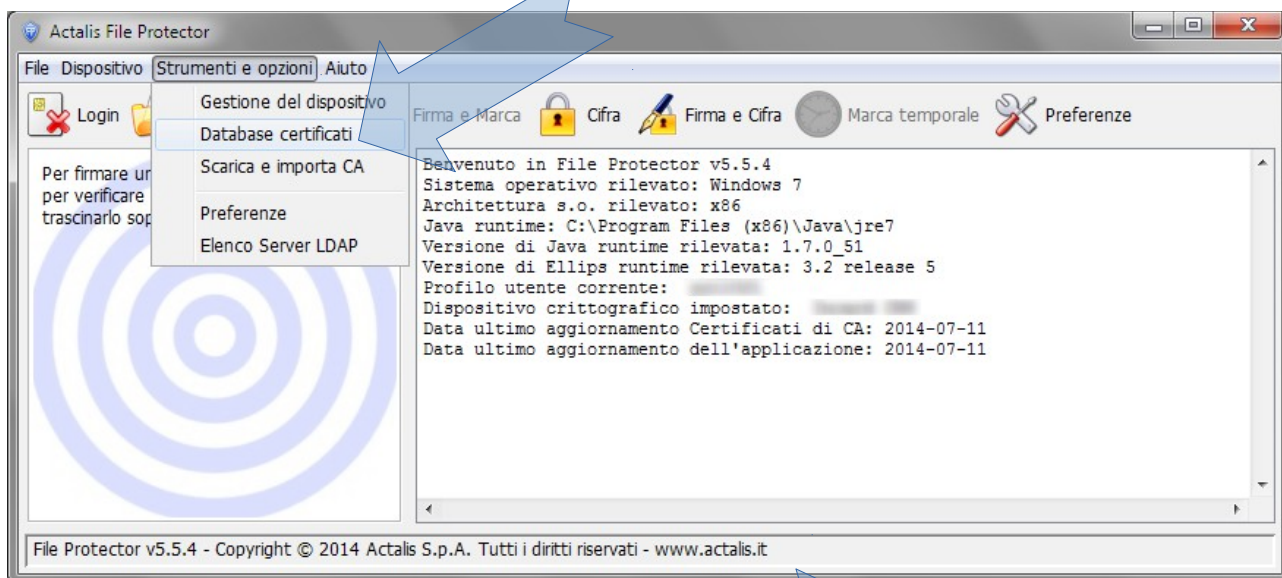
Una volta preparati gli elenchi delle imprese associate, in formato foglio elettronico (.ods o .xls) e in formato PDF/A, ed una volta proceduto all'apposizione della firma digitale, si deve procedere alla crittografia di entrambi i documenti.

Per procedere è necessario:

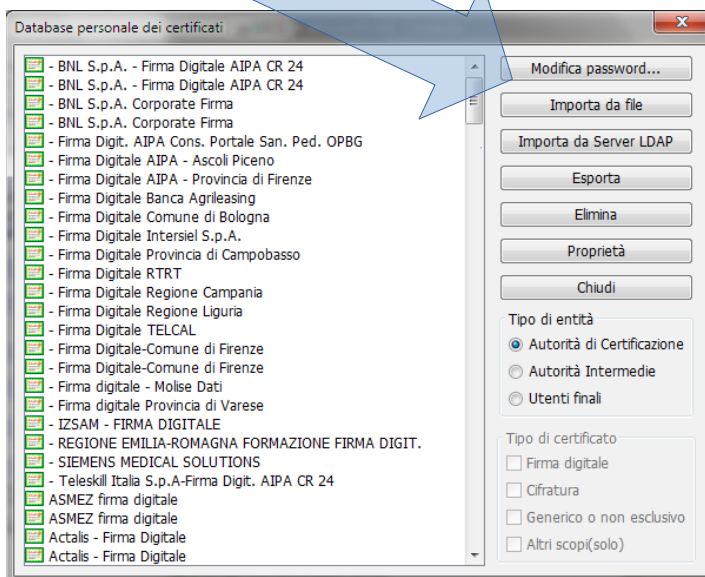
- Il possesso di una CNS su token USB
oppure
- L'installazione del software File Protector, che si può ottenere dalla pagina http://www.card.infocamere.it/infocard/pub/download-software_5543
- Il certificato di chiave pubblica predisposto per il procedimento di rinnovo degli organi camerali, **rinnovoconsiglioGE.cer**, scaricabile dall'apposita pagina del sito istituzionale della CCIAA di Genova, <http://www.ge.camcom.gov.it>

Cifrare un documento con File Protector

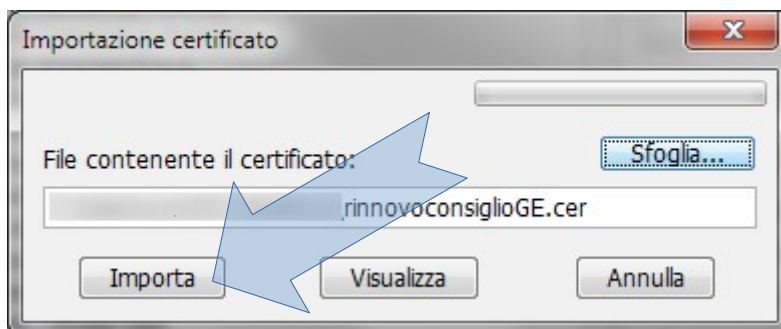
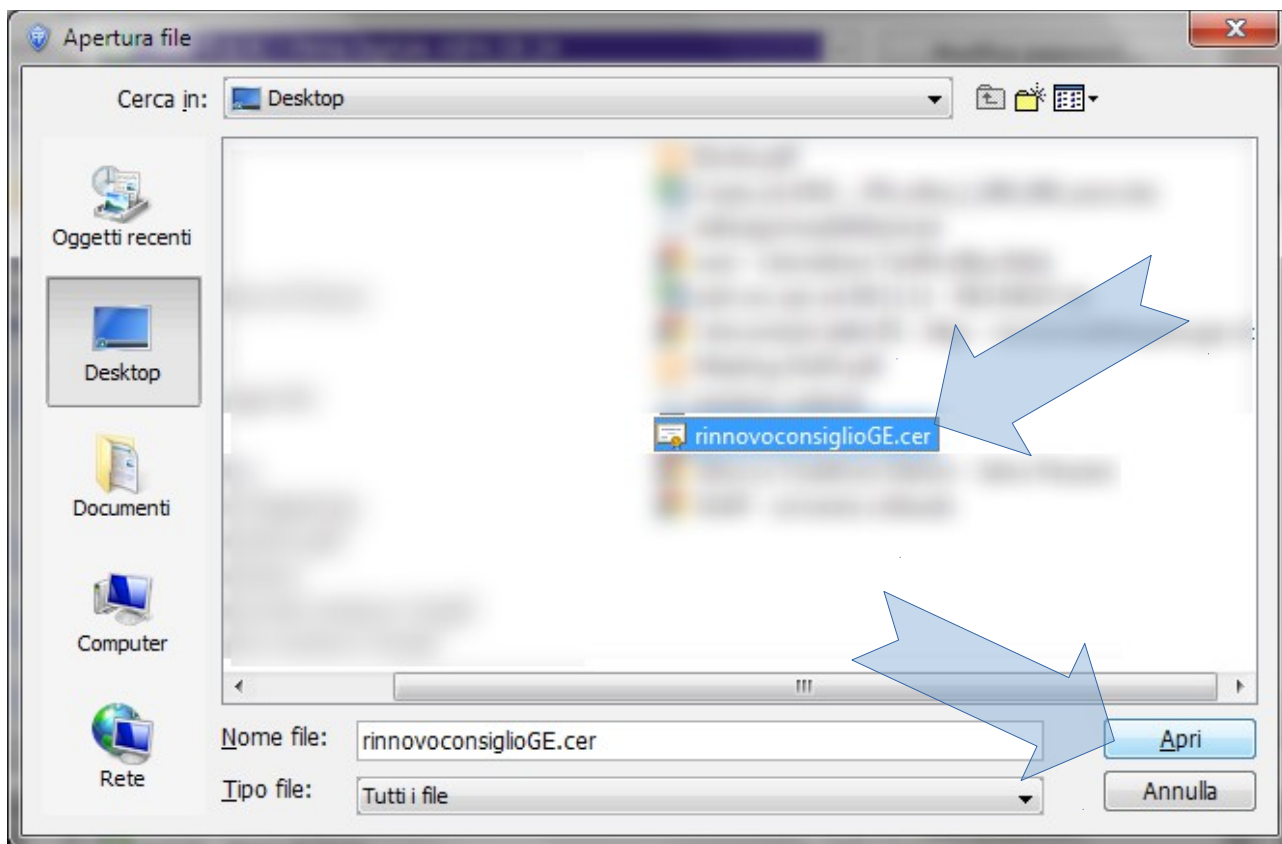
Aprire File Protector, selezionare *Strumenti e opzioni – Database certificati*



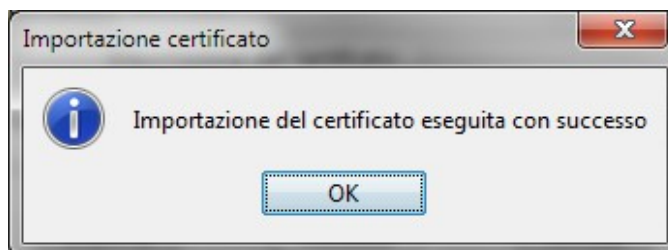
Selezionare *Importa da file* quindi scegliere il certificato **rinnovoconsiglioGE.cer** precedentemente scaricato



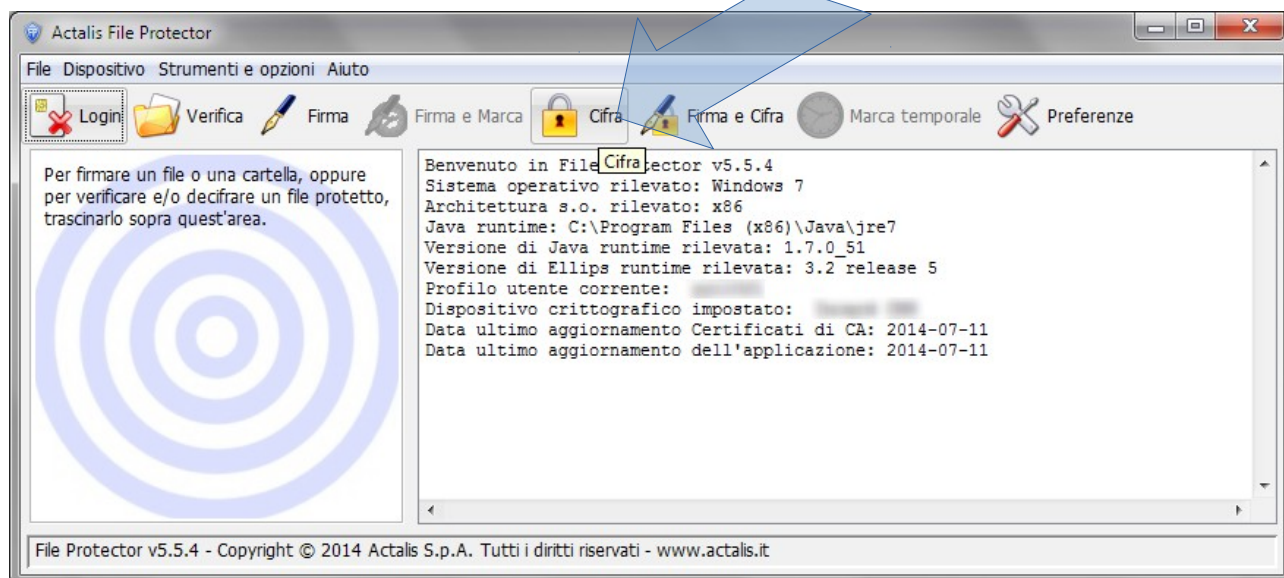
Selezionare **rinnovoconsiglioGE.cer** quindi premere *Importa*



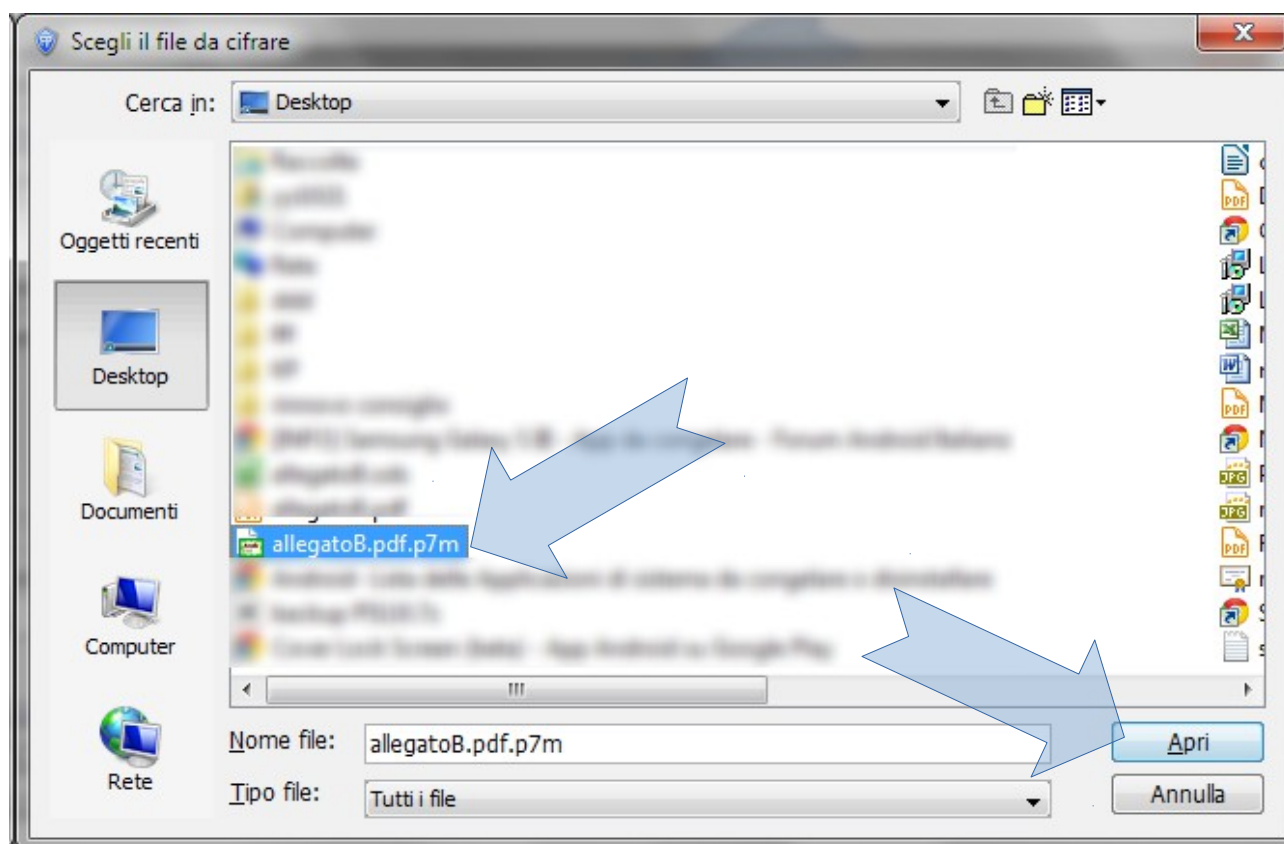
Se le operazioni sono state effettuate correttamente apparirà un messaggio di conferma



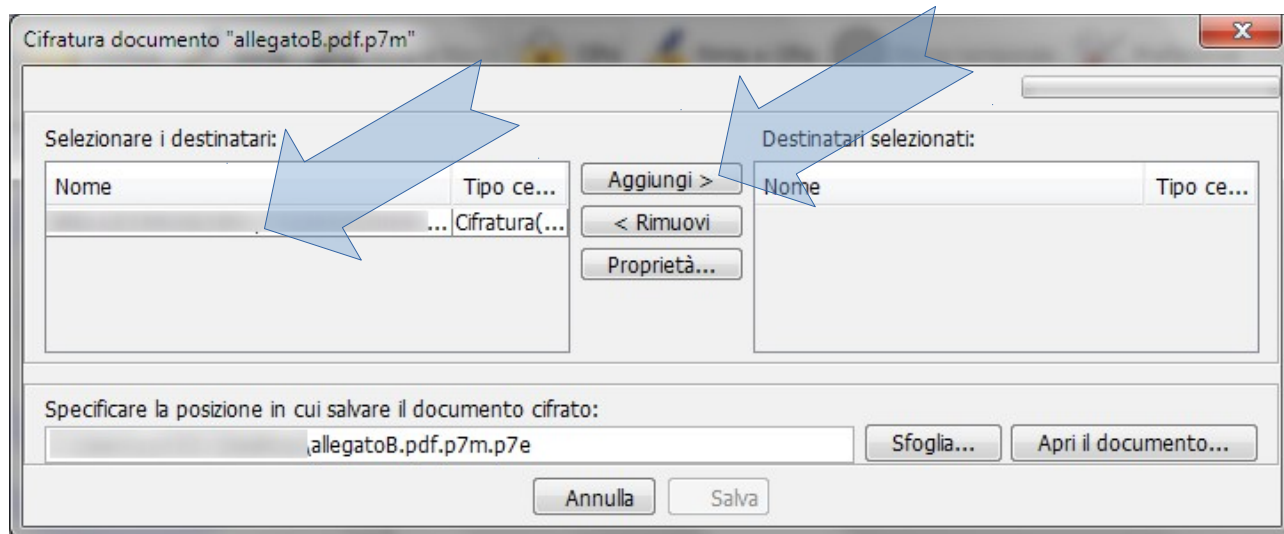
Tornare al menu principale di File Protector e usare il bottone *Cifra*



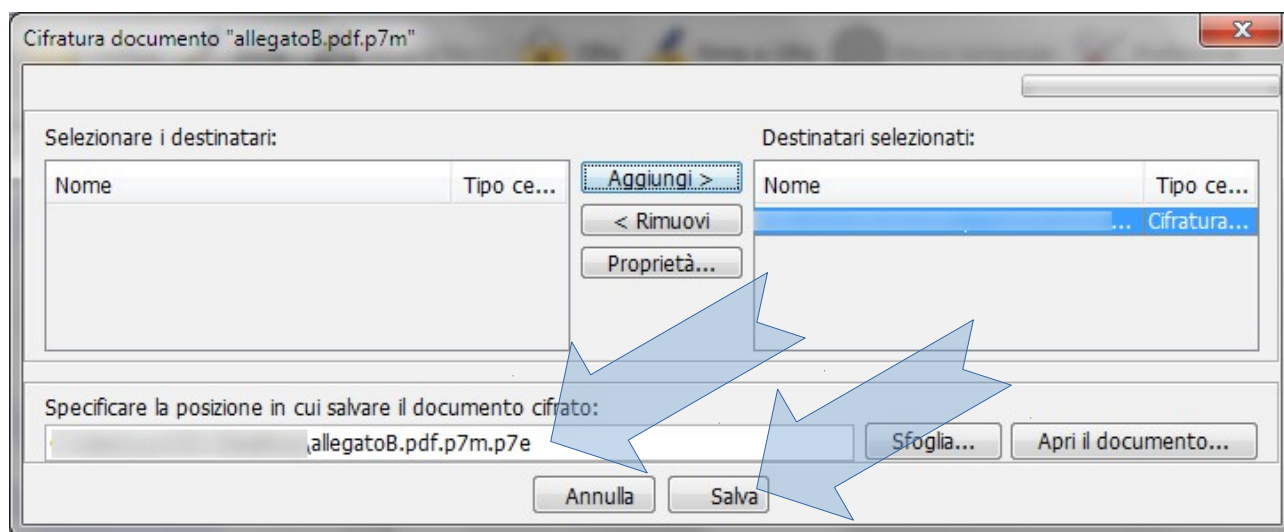
Sarà chiesto di indicare il documento che va cifrato (attenzione, i documenti da considerare sono quelli precedentemente firmati, con estensione *.p7m*)



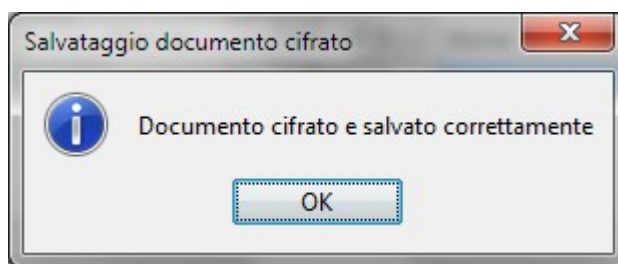
Si deve quindi selezionare il certificato di cifratura da utilizzare, che deve essere quello importato (RZTMRC...), e cliccare su *Aggiungi* in modo da farlo apparire nella finestra a destra



Impostare la cartella dove sarà salvato il documento crittografato, che avrà ulteriore estensione *.p7e*, e cliccare su *Salva*

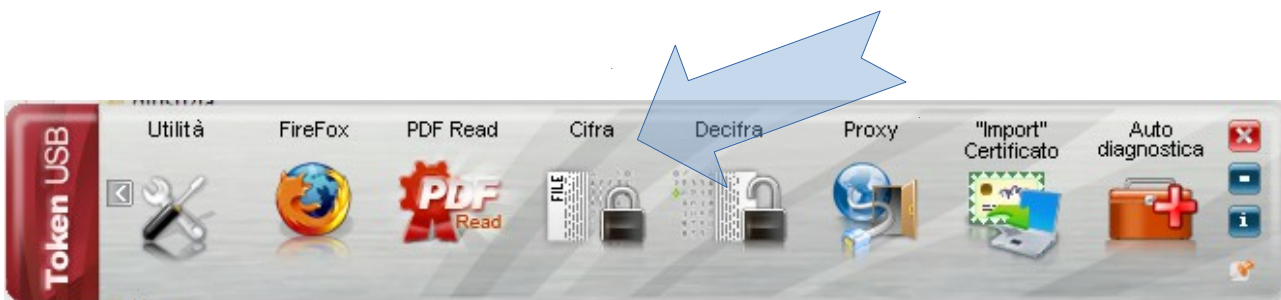


Apparirà la consueta finestra di conferma della conclusione dell'operazione di cifratura.

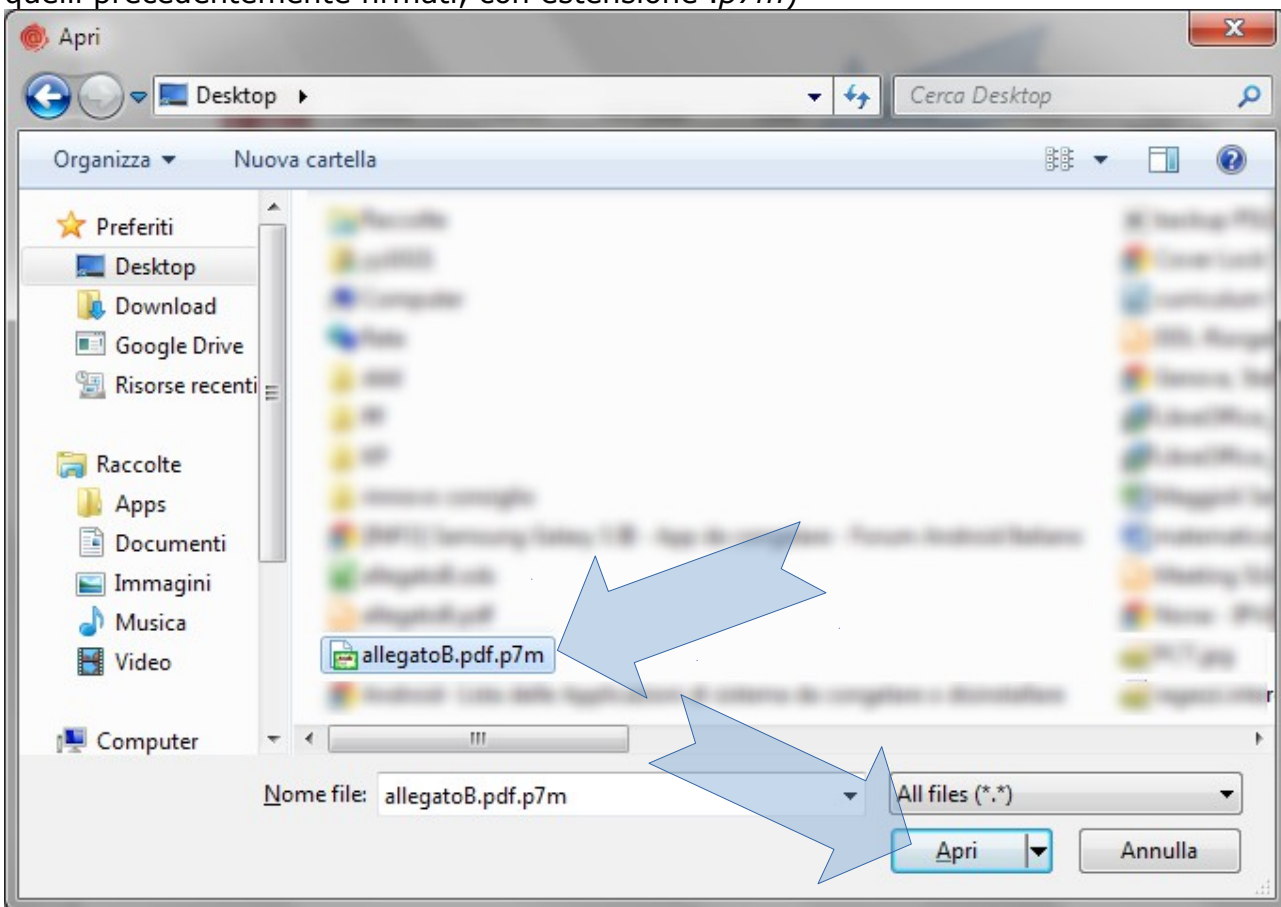


Cifrare un documento con token CNS USB

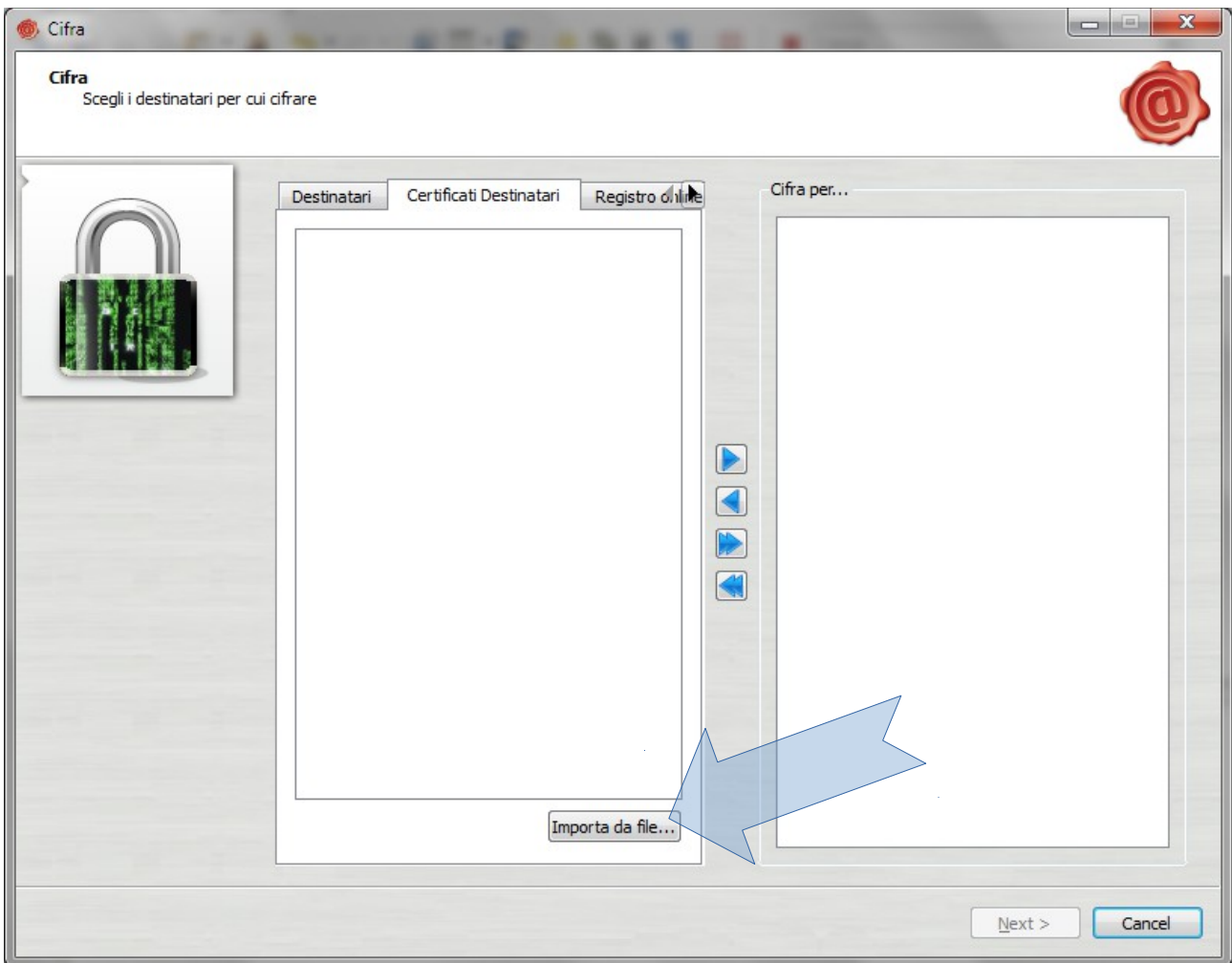
Collegare il token USB al computer, quindi, se non viene eseguito automaticamente, avviare *autorun.exe*. Apparirà il menu del token. Selezionare l'icona *Utilità* quindi *Cifra*



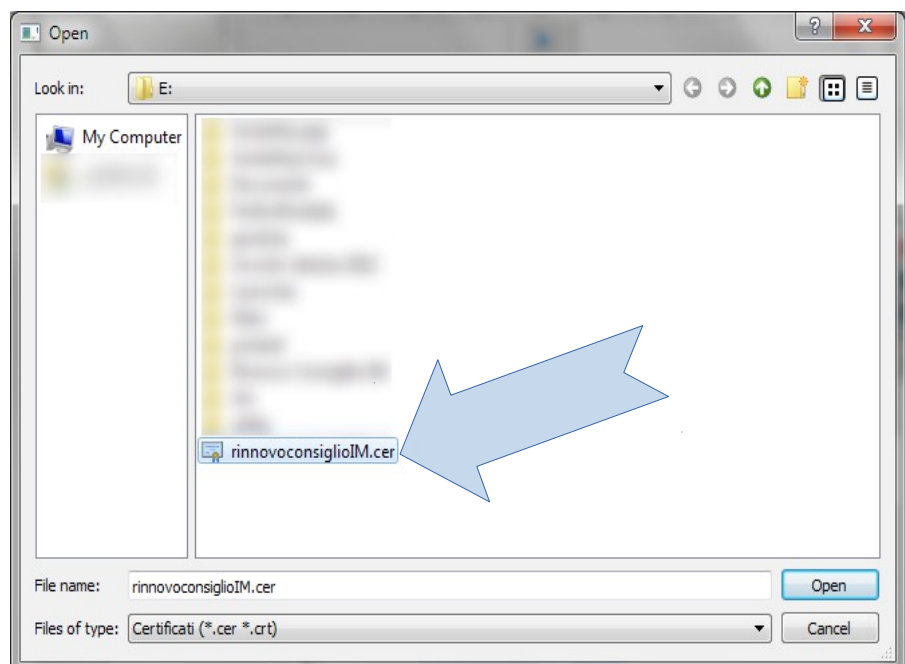
Selezionare il documento da cifrare (attenzione, i documenti da considerare sono quelli precedentemente firmati, con estensione *.p7m*)




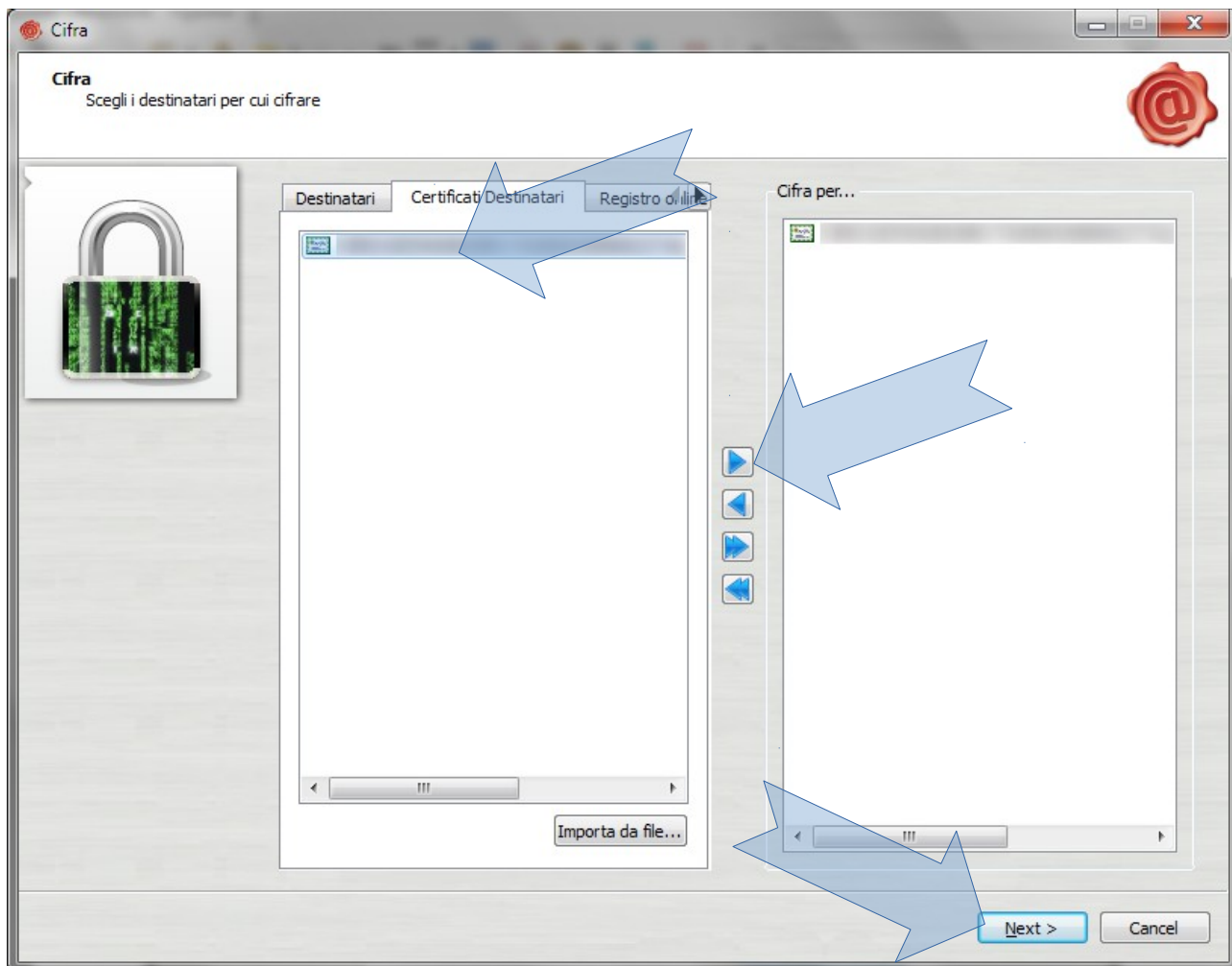
Nella finestra seguente, cliccare su *Certificati Destinatari* quindi su *Importa da file*



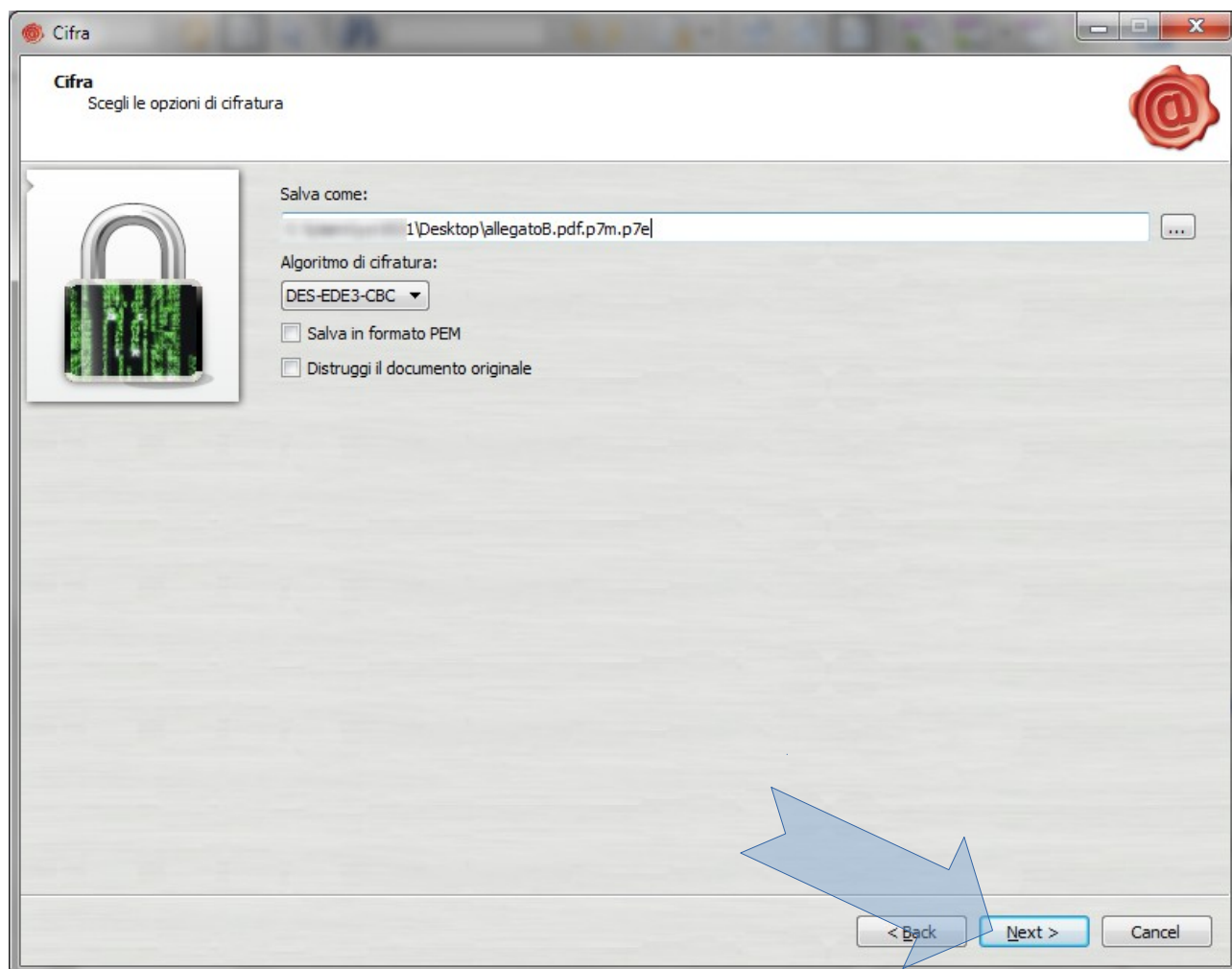
Selezionare il certificato **rinnovoconsiglioGE.cer** precedentemente scaricato dal sito della Camera di commercio di Genova



Aggiungere il certificato selezionato in modo che compaia nella parte destra della schermata: selezionarlo e usare il bottone con la freccia a destra  quindi premere *Next*



Non modificare i campi presenti e premere nuovamente *Next*



L'operazione si conclude con una conferma di quanto fatto.

